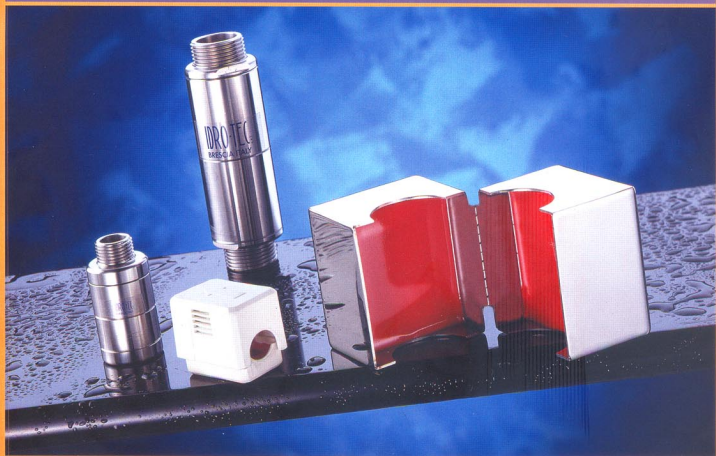


VEGA & SIRIO



IDRO-TEC
s.r.l.

CONDIZIONATORI MAGNETICI
ANTICALCARE

CONDIZIONATORI MAGNETICI ANTICALCARE



IL SISTEMA PIÙ EFFICACE AL PROBLEMA DEL CALCARE

Ogni anno vengono spese ingenti cifre per prevenire i danni e le perdite di tempo causate dal calcare.

L'acqua è definita "dura" perché contiene i sali duri: ioni di calcio e di magnesio.

L'acqua "dura" viene misurata in gradi di durezza (francesi o tedeschi).

10 ppm corrispondono ad 1 grado francese di durezza (T.H.).

Quando l'acqua viene riscaldata i sali duri precipitano sotto forma di cristalli che si legano assieme depositandosi su superfici, tubazioni, resistenze, ecc. in forma solida (calcare).

◆ FUNZIONAMENTO

Vega e Sirio agiscono direttamente sull'acqua con un campo magnetico di elevata intensità creato al suo interno da magneti permanenti la cui durata è garanzia di efficacia nel tempo.

Il semplice passaggio dell'acqua attraverso tale campo magnetico trasforma il carbonato di calcio in aragonite, prodotto che, a differenza del calcare, rimane in sospensione e viene eliminato con il normale flusso dell'acqua.

Quindi non deposita sulle superfici evitando le incrostazioni.

◆ APPLICAZIONI

Vega e Sirio trovano efficace applicazione in tutti i settori, civili ed industriali, in cui la durezza dell'acqua, soprattutto se impiegata ad alte temperature, può creare problemi e in tutti i casi in cui l'addolcimento della stessa, oltre che salvaguardare apparecchiature ed impianti, rappresenta un importante contributo ad una migliore qualità.

◆ INSTALLAZIONE

Vega e Sirio trovano immediata applicazione in impianti nuovi ed esistenti, grazie alla loro semplicità di installazione ed alle ridotte dimensioni.

Attacchi a filetto o a fascia ne consentono il diretto inserimento su qualunque conduttura, a monte dell'utilizzo dell'acqua.

MOD. A FASCIA

MINISIRIO (caldaie, lavatrici, lavastoviglie, etc...)

Modello	Lung. mm	Larg. mm	Prof. mm	Peso Kg
MINISIRIO	52	36	36 → 50	0,130



IMPORTANTE:

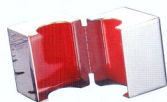
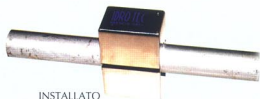
la freccia posta sull'apparecchio indica la direzione del flusso di acqua.

Il MINISIRIO va utilizzato avvolgendo la tubazione di entrata dell'acqua con un sistema modulare, da 8 mm a 20 mm. Questo permette al MINISIRIO di avvolgere perfettamente qualsiasi tipo di tubazione in prossimità o all'interno di caldaie, lavatrici, lavastoviglie.

Costruito in materiale ignifugo.

SIRIO (uso civile e industriale)

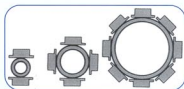
Modello	Lung. mm	Larg. mm	Prof. mm	Peso Kg	MATERIALE
SIRIO 1/2"	60	74	39	0,665	ACCIAIO
SIRIO 3/4"	60	78	39	0,710	ACCIAIO
SIRIO 1"	70	102	49	1,200	ACCIAIO
SIRIO 1" 1/4"	80	112	70	2,320	ACCIAIO
SIRIO 1" 1/2"	100	118	70	3,050	ACCIAIO
SIRIO 2"	120	130	82	4,220	ACCIAIO



BREV. N. 97830664.5

MAXISIRIO (uso industriale)

Modello	Lung. mm	Larg. mm	Prof. mm	Peso Kg	MATERIALE
MAXISIRIO A	160	47	63	4,8	ACCIAIO
MAXISIRIO B	346	47	73	6	ACCIAIO



Per tubazioni da 3" - 1 coppia Mod. A
 Per tubazioni da 4" - 2 coppia Mod. A

Il MINISIRIO, SIRIO e MAXISIRIO offrono vantaggi notevoli e fra questi principalmente:

- ✓ facile installazione
- ✓ non si taglia la tubazione
- ✓ può essere installato su qualsiasi tubazione (ferro, PVC, ecc...)
- ✓ non vi sono perdite di carico
- ✓ sono formati da un nuovo circuito magnetico per risolvere ulteriormente il problema delle incrostazioni calcaree all'interno della caldaia
- ✓ non vi è contatto dell'acqua col magnete, permettendo a questo di rimanere puliti e funzionanti
- ✓ a norma di Decreto Ministeriale

MODELLO TRONCHETTO

VEGA più (caldaie, lavatrici, lavastoviglie, etc...)

Modello	Lung. mm	Larg. mm	Port. l/min.	Peso Kg	MATERIALE
VEGA più 1/2"	69	35	30	0,280	AISI 420
VEGA più 3/4"	69	35	56	0,280	AISI 420



MAXIVEGA più (uso civile e industriale)

Modello	Lung. mm	Larg. mm	Port. l/min.	Peso Kg	MATERIALE
MAXIVEGA più 1/2"	126	45	40	0,8	AISI 420
MAXIVEGA più 3/4"	145	45	55	1	AISI 420
MAXIVEGA più 1"	145	45	80	1,2	AISI 420
MAXIVEGA più 1" 1/4"	170	72	184	2,2	AISI 420
MAXIVEGA più 1" 1/2"	170	72	240	2,5	AISI 420
MAXIVEGA più 2"	170	72	280	2,8	AISI 420



MAXIVEGA FLANGIATO (uso industriale)

Modello	Lung. mm	Larg. mm	Port. l/min.	Peso Kg	MATERIALE
MAXIVEGA 2" FLANGIATO	215	185	300	33	ACCIAIO
MAXIVEGA 3" FLANGIATO	215	200	420	37	ACCIAIO
MAXIVEGA 4" FLANGIATO	215	220	500	46	ACCIAIO



IMPORTANTE:

I nostri condizionatori magnetici anticalcare delle serie SIRIO e VEGA più:

- ✓ sono costruiti utilizzando un campo magnetico longitudinale (nel senso di scorrimento dell'acqua)
- ✓ sono perfettamente isolati e non vi è contatto tra i magneti e l'acqua

PER MISURE SUPERIORI PREVENTIVI A RICHIESTA

A norma di legge D.M. n° 443 del 21-12-1990.

Approvato **CESI**

La IDRO-TEC si riserva di variare le caratteristiche e i dati riportati in qualunque momento senza preavviso. Si declina ogni responsabilità per eventuali errori di stampa contenuti.

IDRO-TEC_{s.r.l.}

proseguendo nello studio e nella progettazione di nuovi prodotti innovativi, presenta il risultato delle ultime ricerche.

ECONOMY: Economizzatore Magnetico da applicare a qualsiasi rubinetto o miscelatore di lavandino, lavabo, o vasca da bagno. È un areatore completo di campo magnetico, grazie al quale l'utilizzo dell'acqua viene ottimizzato senza ridurne il comfort. Il campo magnetico creato all'interno, permette al calcio e magnesio presenti nell'acqua di essere modificati in ARAGONITE (elemento non aggregante) e quindi di evitare **noiose incrostazioni di calcare sull'areatore.**



ECONOMY: Sensibile risparmio di acqua.

Portata costante di acqua indipendentemente della pressione.

Gradevole erogazione dell'acqua perchè più soffice.

Nessun deposito di calcare grazie al campo magnetico.

VENUS: È una prolunga magnetica in materiale OT 58, della misura di 1/2 pollice. Viene applicata sul flessibile del saliscendi della doccia, della vasca da bagno e sui rubinetti da sottolavabo.

Il campo magnetico presente all'interno, consente di trasformare il calcio e magnesio presenti nell'acqua, in ARAGONITE (elemento impalpabile non aggregante) **evitando quindi incrostazioni calcaree** sulla cornetta della doccia e nella cartuccia del rubinetto o del miscelatore.



FILTRO Y: Filtro a setaccio **magnetico.**

Costruito in materiale OT 58, nella misura da 1/2" a 4 pollici.

Installato sulla condotta dell'acqua, trattiene oltre alle semplici impurità presenti, anche quelle che hanno una componente a base di ferro (ruggine, scaglie di ferro, ecc.) le quali vengono trattenute, grazie alla presenza di un magnete all'interno del filtro.



❖ RISULTATI FINALI

Impedisce il deposito di calcare nelle tubazioni e nelle apparecchiature quindi:

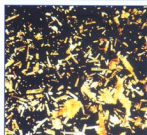
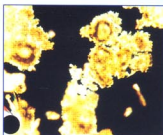
1. Riduzione del consumo energetico
2. Minore manutenzione degli impianti
3. Evita l'impiego di prodotti chimici e additivi
4. Nessun cambiamento della struttura organolettica dell'acqua
5. Non necessita di energia elettrica
6. Nessuna manutenzione
7. Aumenta l'efficienza degli impianti
8. Riduce i costi di gestione
9. Idoneo per uso civile ed industriale per tutti i tipi di impianti (nuovi - vecchi)
10. Sistema ecologico



Acqua non trattata vista al microscopio (calcite).



Acqua trattata vista al microscopio (aragonite).



❖ SCELTA DEL CONDIZIONATORE

1. Qualsiasi durezza dell'acqua può essere trattata. Ricordate che più "dura" è l'acqua e più calcare viene prodotto, per cui maggiore è la quantità di solidi che devono essere rimossi dall'impianto.
2. La temperatura rende critica la formazione del calcare. Più alta è la temperatura, più veloce avviene lo scambio di calore e maggiore sarà il deposito di calcare.
3. Prendete in esame la struttura ed il sistema di tubazioni dell'impianto da proteggere. I solidi precipitati (Aragonite) possono essere rimossi ed allontanati dalla fonte di calore semplicemente per mezzo del flusso d'acqua esistente. Se vi è un sistema di ricircolo, i solidi possono essere rimossi periodicamente per mezzo di uno spurgo.
4. L'effetto magnetico sulle particelle non è permanente. La sua efficacia si riduce dopo un periodo di tempo di circa 48 ore. Pertanto, nel caso di serbatoi di grandi capacità o come pure nel caso di installazioni a circuito chiuso, dovreste prevedere l'installazione in prossimità dell'utilizzo.
5. I condizionatori vengono forniti di istruzioni per il montaggio e l'assistenza.
6. Per uso domestico i condizionatori SIRIO e MAXIVEGA vanno installati preferibilmente subito dopo il contatore in modo da prevenire la formazione del calcare in tutto l'impianto.
7. I condizionatori VEGA e MINISIRIO sono monoutenza e vanno quindi utilizzati in prossimità del singolo elettrodomestico che si vuole salvaguardare (caldaia, lavatrice, lavastoviglie, ecc.).
8. VEGA e MAXIVEGA non devono essere murati.
9. Ricordate infine che i condizionatori possono risolvere molti dei problemi connessi all'impiego di acqua. È un'apparecchiatura di alta tecnologia realizzata con materiali di ottima qualità; se scelto correttamente ed installato seguendo le nostre istruzioni garantirà all'acquirente molti anni di funzionamento ed un notevole risparmio di denaro.

**I NOSTRI CONDIZIONATORI MAGNETICI ANTICALCARE VEGA-SIRIO
INSTALLATI CORRETTAMENTE DANNO RISULTATI CERTI.
DOPO TUTTO NON È MAGIA... È FISICA!**

IDRO-TEC